

9月9日～9月13日



9日西門ヤマモモ剪定



9日ヤマモモ剪定



10日マテバシイ剪定



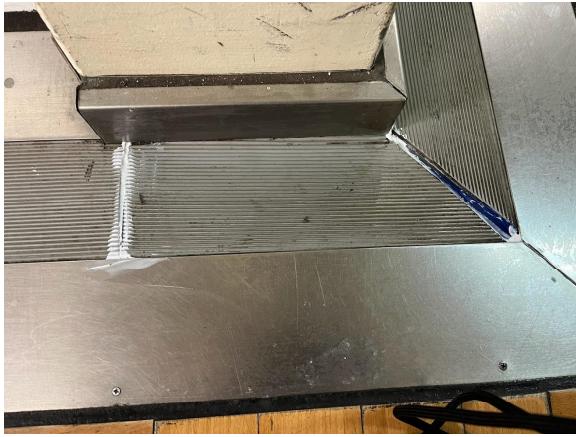
10日マテバシイ剪定



10日個別女子トイレ水もれ対応

パッキンのが古く、もろくなっているのを、業者に依頼するように事務申し入れ





10日給食室床修理補強



11日水もれ修理



11日自然園に放置された倒木



11日倒木の処理



12日アパート前



12日アパート前





12日だんだん綺麗になってきました



12日すばらしい



12日



12日素人には無理なようです。



12日給食室床補修終了





13 日ミストの蛇口



13 日ミストの蛇口



13 日昇降口のロッカー



13 日北倉庫のものと取り替え



13 倒れ防止金具



13 日ホウキかけ取り付け





13日ピアノのふた。取り付け。副校長先生に助けてもらい、何とかセット。