

# 12月2日~12月6日



2日 排出ごみ計量



2日 排出ごみ計量



2日 花サポ 後処理



2日 イチョウ剪定



2日 イチョウ剪定



3日 図工室の作業台



3日 実習



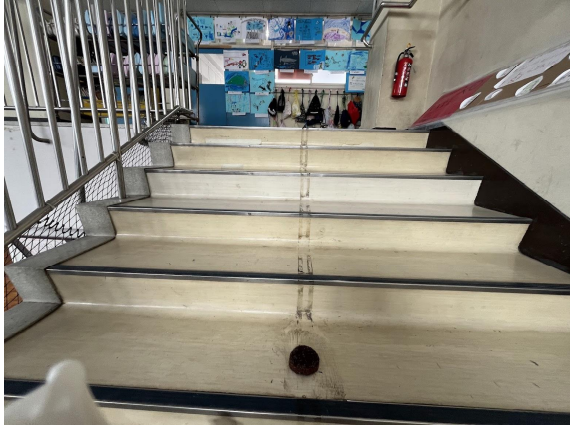
3日 綺麗になりました。



3日 プール脇剪定



3日 プール脇剪定



3日 階段の粘着後処理



3日 階段の粘着後処理



3日 階段の粘着後処理

トイレ巡回清掃



4日 北門剪定



4日 北門剪定



4日 リヤカータイヤ取り付け



5日 防災備蓄庫横剪定



5日 サッパリしました。



5日 綺麗になりました。



5日 体育館裏除草



5日 体育館裏除草



5日 体育館裏除草



5日 体育館裏除草



6日 体育館裏除草



6日 綺麗になりました。