

周辺住民の皆様へ

電線共同溝 本体工事 のお知らせ

周辺住民の皆様には、横浜市道路行政に関しまして、平素からご理解とご協力していただき感謝申し上げます。

裏面案内図の区間で、安全で快適な道路空間を創出するとともに、電気および通信ネットワークの信頼性の向上を図る工事を実施することになりました。

工事期間中は道路工事現場周辺の住民の皆様へ、道路の交通規制、工事車両の通行、工事騒音等何かとご不便をおかけすると思われませんが、安全に十分注意し早期完成に工事関係者一同、誠意努力しますので、ご協力とご理解のほど宜しくお願い申し上げます。

工事名称 主要地方道横浜伊勢原(立場地区)電線共同溝整備工事(その4)

工事場所 泉区中田西一丁目1番41号地先から1番26号地先まで

工事概要 電気および通信の地中化工事を行います。

本工事作業期間 令和6年 8月26日 から 令和6年12月27日 まで

※本工事は夜間施工です。

※天候その他の理由により、作業時間を延長することがあります。

作業時間 夜間施工 20:00 ～ 5:00

昼間施工 9:00 ～ 17:00

※現場状況等により、多少時間が前後することがあります。

交通規制方法 基本夜間工事 主に車道-車線減少、歩行者迂回-迂回路有

工事範囲にあります駐車場への出入りについて少しお時間を

いただく場合があります。(看板・誘導員により誘導します)

※歩行者は、誘導員により誘導いたします。

連絡先 問い合わせ等は裏面の施工者へお願いします。



踊場地域ケアプラザ地域包括支援センターから

講座のお知らせ



フレイル予防講座@おとむすび

心と体の働きが弱くなってきた状態の「フレイル」を知って予防できる講座です！

9月12日(木)・19日(木)

10月10日(木)・17日(木)

13:30～15:00 全4回コース

講師：管理栄養士・歯科衛生士・健康運動指導士 他

会場：音楽スペース おとむすび

横浜市泉区中田東3-2-13

市営地下鉄ブルーライン中田駅徒歩1分

参加無料
先着15名

大人の「脳力」トレーニング

コントラクトブリッジ体験

世界で一億人がプレイするトランプゲームを体験してみませんか？

9月17日(火)

13:30～15:00

講師：大船ブリッジセンター 大田容子氏



大人の趣味活講座

はじめてのDIY講座②

地震対策及びガラス飛散防止フィルム貼り

日時

9月28日(土) 13:30～15:00

会場

踊場地域ケアプラザ 3F多目的ホール

定員

先着10名

参加費

実習で使用するフィルム代実費 500円程度

備えておくと
安心だよ!



お申込み・お問い合わせは 8/13(火) 9:30から電話か来所で

踊場地域ケアプラザ 地域包括支援センター

☎801-2922

おどいば新聞 8月号

ケアプラザ

発行 横浜市踊場地域ケアプラザ
住所 横浜市泉区中田東1-4-6
電話 801-2920
FAX 801-2923

踊場
Odoriba

だ い だ い 祭

～認知症と共に生きる～
オレンジの花でいっぱい

令和6年 踊場 参加費無料
9月14日(土) 地域ケアプラザ 申込み不要
13:00~16:00 3階

測定会 香りで認知機能低下を
早期発見
【ニンテスタ測定】
限定50名様
自分の血管年齢を知ろう！
【血管年齢測定】



体験会 認知症カフェ
プログラム体験会
(13:30~14:30)
①宮の前テラス(回想法)
～思い出カフェ～
②おとむすび(音楽療法)
～結うカフェ～

お楽しみ
【スタンプラリー】

各会場を巡るとオレンジの
お花をプレゼント！

講演会 講演テーマ
「認知症の理解」
(14:30~15:30)
ケアプラザ協力医 はきいクリニック
波木井靖人先生にご講演いただきます。

体験会 ふまねっと運動
(13:00~14:00) 体験会
50cm四方のマス目でできた大きな網を踏
まないようにリズムに合わせて歩く運動
です。筋トレと脳トレになります♪

【お問い合わせ先】
横浜市踊場地域ケアプラザ ☎ 045-801-2920

※ 駐車場はございませんので、公共交通機関でお越しください

電動車椅子

特性を理解して 交通事故防止！



ポイント1 視線が低く、視界が狭くなる

車椅子に座ったときの高さは、小学校低学年児童の身長と同じくらいなため、視線が低くなり視界も狭くなります。

また障害物や駐車車両等があると、死角を生みやすく、車や自転車等の運転手さんからも、お互いが見えにくくなります。



ポイント2 段差や溝、傾斜地の通行が難しい

電動車椅子は、機種により、段差や溝を乗り越える走行性能や傾斜地走行に違いがあります。機種によっては無理に通行しようとすると転倒したりするおそれもあります。 ※説明書をよく読んでから乗りましょう。

ポイント3 重い & 内輪差に気づきにくい

100kgほどの機種もあり、バランスを崩すと立て直しが難しく、一人で持ち上げるのも難しいです。

また、内輪差を見誤ると、後輪が段差に引っかかることや、歩行者の足をひいてしまう可能性もあります。

ドライバーのみなさんへ

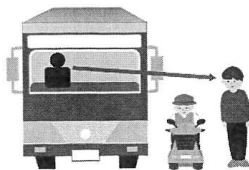
電動車椅子 = 「歩行者」です！

優しい気持ち ゆとりある心 思いやりと譲り合い

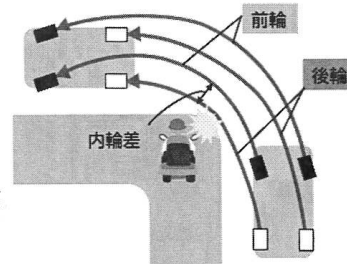
1 巻き込み注意！内輪差に気を付けて

・速度は落として、歩行者は見落とさないように注意！

2 死角があることを常に意識して！



・電動車椅子は、座ると小学生低学年児童と同じくらいの高さですので、運転手さんから見えない位置が必ずあります！



3 お互い共に、見えていないかも？！

・車の運転手さんからは、電動車椅子利用者さんが駐車車両に隠れてしまって見えない！
電動車椅子利用者さんは視線が低くなるため、車が障害物となりその先が全く見えない！

死角